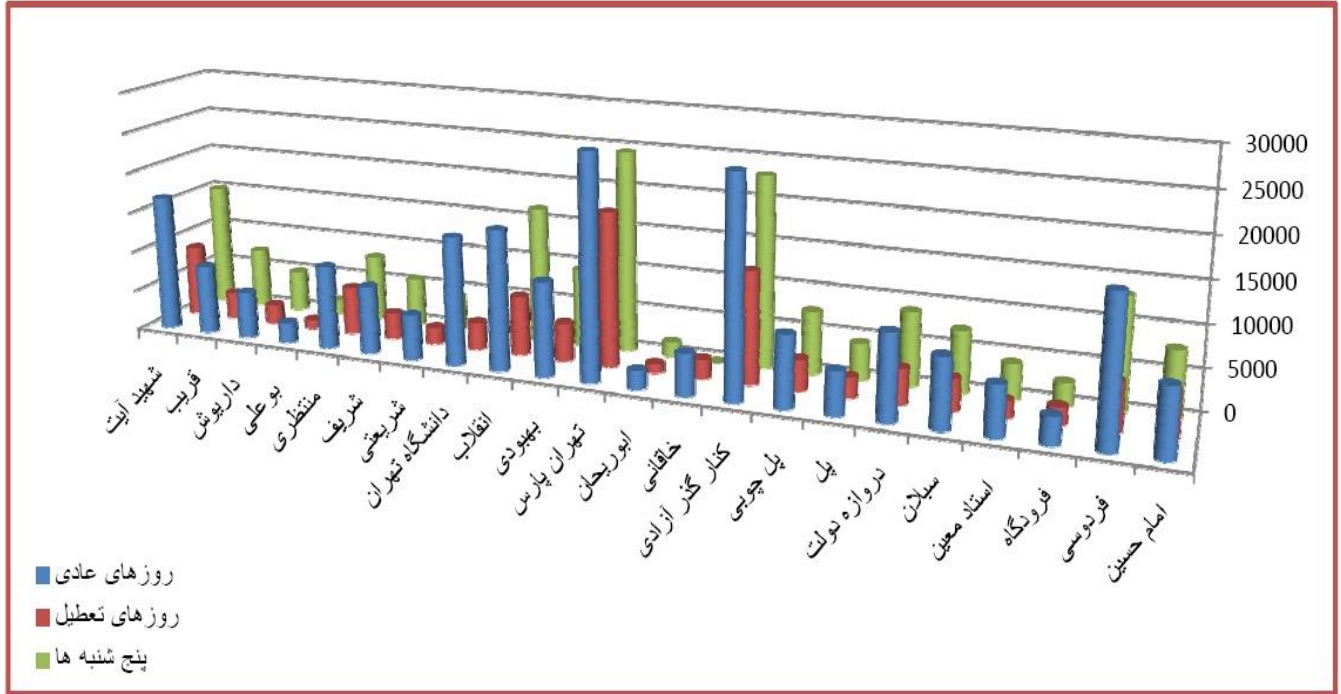
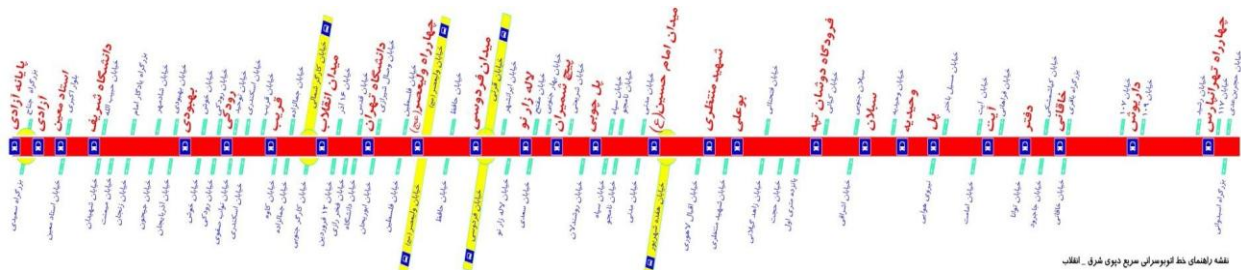


نمودار اردیبهشت ماه تردد دوربین نفرشمار در ایستگاههای بی.آر.تی 1



نمودار بالا تردد مسافر در کلیه ایستگاههای خط 1 اتوبوس های تندرو به تفکیک روز عادی ، تعطیل و پنجشنبه را در اردیبهشت ماه 92 نشان میدهد . طول مسیر این خط از چهار راه تهرانپارس تا پایانه آزادی 19 کیلومتر و دارای 31 ایستگاه است که 256 اتوبوس در این خط فعالیتی کنند . ایستگاه تهرانپارس و آزادی بعلت ترمینال بودن و مبدا و مقصد سفر به سمت مرکز شهر ، بیشترین میزان تردد را دارند . بعد از آن به ترتیب ایستگاه ولیعصر و انقلاب می باشند که سفرهای تجاری و تحصیلی از اصلی ترین اهداف آن سفرها می باشد . کمترین میزان تردد مربوط به ایستگاه ابوریحان و بوعلی است .



تعداد مسافر سوارشونده به دلیل تغییر و تنوع در تقاضای سفر در هر ایستگاه و اهداف سفر مختلف ، متفاوت است .

جدول تقاضای سفر در ایستگاههای بی.آر.تی 1 در اردیبهشت ماه

ردیف	ایستگاه	مسافر سوارشونده	دلایل تقاضای سفر	تلاقی BRT1 با مترو و خطوط دیگر BRT
1	تهرانپارس	27158	مبدا و مقصد سفر	خط مترو 2
2	کنارگذر آزادی	26319	از مبادی ورودی	-
3	آزادی	22219	مبدا و مقصد سفر	BRT10- BRT2، خط مترو 5
4	ولیعصر	20937	مرکز تجاری و اداری	BRT7، خط مترو 5
5	فردوسی	17439	مرکز اداری و تجاری	خط مترو 5
6	انقلاب	17006	اهداف تجاری و اداری و تحصیلی	خط مترو 5
7	شهید آیت	16397	تراکم و ادغام با BRT3	BRT3
8	دانشگاه تهران	15556	اهداف تحصیلی	-
9	بهبودی	11434	تراکم جمعیت در منطقه 10	خط مترو 2
10	دروازه دولت	9069	اهداف تجاری	خط مترو 1 و 5